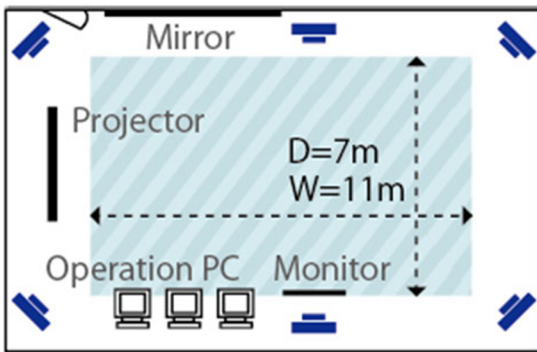


# 『Motion Captureスタジオとしてサービス提供開始』

この度、自社施設のMotion Captureスタジオを(株)ANIMAのサービスとして提供開始致します。  
最新技術はもとより、10年にわたり多様なプロジェクトで培ったノウハウを幅広く提供することで、  
国内外のエンターテインメントに、より一層貢献して参ります。  
スタジオ見学も行っておりますので、是非、お気軽にご相談ください。



## 【スタジオ詳細】



### 収録エリア

D7m×W11m×H3m

### 最大収録人数

- ・ボディキャプチャー 最大7名
- ・ハンドキャプチャー  
MANUS Gloves 最大6名
- 簡易マーカー 最大5名
- ・フェイシャルキャプチャー 最大3名

### その他施設

- ・150インチプロジェクター
- ・ダンススタジオで使用する大型ミラー
- ・小道具各種(武器・模造刀等)
- ・大道具(ひな壇各サイズ・安全マット等)  
※制作や持ち込み可
- ・オンラインでの撮影立ち合いも可

### カメラ(36台)

Prime41×28台 Prime17W×8台

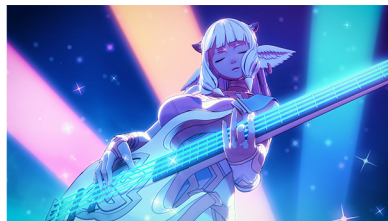
### ソフトウェア

- ・OptiTrack Motive3.0
- ・FACE WARE
- ・その他、自社開発ツールを複数導入

## 【実績】



アナザーエデン 時空を超える猫  
©WFS Developed by WRIGHT FLYER STUDIOS



Fire Emblem Heros\_Book VI  
©2017 Nintendo / INTELLIGENT SYSTEMS



うたの☆プリンスさまっ♪ 10th Anniversary CD  
©SAOTOME GAKUEN

## 【アクセス】

株式会社アニマ

担当者：川村 Mail：kawamura\_kanami@studioanima.co.jp

〒169-0075 東京都新宿区高田馬場三丁目23番1号 YSKビル3階 Tel：03-6824-9271 / Fax：03-3365-5991

交通機関：JR山手線・西武新宿線・東京メトロ東西線「高田馬場」駅より徒歩10分

※駐車場がございませんので、お車でお越しの際は近くのコインパーキングをご利用ください